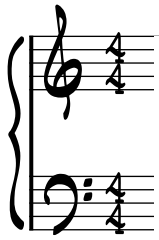


JAZZ PIANO II - 2

ΕΦΑΡΜΟΓΗ Α ΚΑΙ Β FORM VOICINGS ΣΕ ΚΟΜΜΑΤΙΑ



367

SATIN DOLL

- DUKE ELLINGTON



Musical score for "Satin Doll" by Duke Ellington, featuring piano accompaniment with chord voicings and melodic lines.

Chord voicings: D-7, G7, D-7, G7, E-7, A7, E-7, A7 (A-7bb), D7, Ab-7, Db7, C, E-7, A7bb, C, G-7, C7, Fmaj7, G-7, C7, A-7, D7, D-7, G7, E-7, A7, D-7, G7, E-7, A7, A-7 (A-7bb), D7, Ab-7, Db7, C, (E-7, A7bb)

1. C 2. C

FINE

Duke - "70th BIRTHDAY"

"ELLINGTONIANA, VOL. 2"

SATIN DOLL-ΣΥΓΧΟΡΑΙΕΣ ΜΕ ΜΙΑΣΟ

Dm7 G7 Dm7 G7 Em7 A7 Em7 A7

Am7 D7 Abm7 Db7 CM7 B7 Bb7 A7

CM7 CM7 Gm7 C7 Gm7 C7 FM7

FM7 Bb7 Am7 D7 Am7 D7 G7 F7 Em7 A7

Dm7 G7 Dm7 G7 Em7 A7 Em7 A7 Am7 D7 Abm7 Db7 CM7 CM7

SATIN DOLL-ΜΕΛΩΔΙΑ ΜΕ ΣΥΓΧΟΡΔΙΕΣ ΣΤΟ ΑΡΙΣΤΕΡΟ
(ΧΩΡΙΣ ΜΙΑΣΟ ROOTLESS)

Dm7 G7 Dm7 G7 Em7 A7 Em7 A7

Am7 D7 Abm7 Db7 CM7 B7 Bb7 A7 CM7 CM7

Gm7 C7 Gm7 C7 FM7 FM7 Bb7

Am7 D7 Am7 D7 G7 F7 Em7 A7

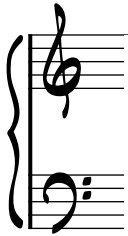
Dm7 G7 Dm7 G7 Em7 A7 Em7 A7

Am7 D7 Abm7 Db7 CM7 CM7

Just Friends

Music: John Klenner
Lyric: Sam M. Lewis

Medium Swing



(G⁷) A C^{MA}⁷ C^{MI}⁷ F⁷

Just friends, _____ lov - ers no more, _____ Just

G^{MA}⁷ B^bMI⁷ E^b⁷

friends, _____ but not like be - fore, _____ To

A^{MI}⁷ D⁷ G^{MA}⁷ E^{MI}⁷

think of what we've been and not to kiss a - gain seems like pre -

A⁹ A^{MI}⁷ D⁷ G⁷

tend - ing _____ it is - n't the end - ing, _____ Two

B C^{MA}⁷ C^{MI}⁷ F⁷

friends _____ drift - ing a - part, _____ Two

G^{MA}⁷ B^bMI⁷ E^b⁷

friends, _____ but one brok - en heart, _____ We

A^{MI}⁷ D⁷ F[#]MI⁷ B⁷ E^{MI}⁷

loved, we laughed, we cried, and sud - den - ly love died, The sto - ry

A⁹ A^{MI}⁷ D⁷ G⁶ (D^{MI}⁷ G⁷)

ends and we're just friends.

JUST FRIENDS-ΣΥΓΧΟΡΑΙΕΣ ΜΕ ΜΠΑΣΟ

CΔ CΔ Cm7 F7 GΔ GΔ Bbm7 Eb7

Am7 D7 GΔ Em7 A7 A7 Am7 D7 Dm7 G7

CΔ CΔ Cm7 F7 GΔ GΔ Bbm7 Eb7

Am7 D7 F#m7 B7 Em7 A7 Am7 D7 G%9 Dm7 G7

G%9

JUST FRIENDS-MΕΛΟΔΙΑ ΜΕ ΣΥΓΧΟΡΑΙΕΣ ΣΤΟ ΑΡΙΣΤΕΡΟ
(ΧΩΡΙΣ ΜΙΑΣΟ ROOTLESS)

CΔ

CΔ

Cm7

F7

GΔ

GΔ

Bbm7

Eb7

Am7

D7

GΔ

Em7

A7

A7

Am7

D7

Dm7

G7

Am7

D7

F#m7

B7

Em7

A7

Am7

D7

G⁷/₉

Dm7

G7

Fine

D.C. al Fine

BLUES IN F-ΣΥΓΧΟΡΔΙΕΣ ΜΕ ΜΠΑΣΟ

ΣΗΜΕΙΩΣΕΙΣ

ΜΠΟΡΟΥΜΕ ΝΑ ΧΡΗΣΙΜΟΠΟΙΗΣΟΥΜΕ ΜΕ 4 ΤΡΟΠΟΥΣ ΤΙΣ ΣΥΓΧΟΡΔΙΕΣ ΑΥΤΟΥ ΤΟΥ ΤΥΠΟΥ. ΤΟΥΣ 2 ΤΟΥΣ ΒΛΕΠΟΥΜΕ ΕΔΩ.

Ο ΠΡΩΤΟΣ ΕΙΝΑΙ ΤΟ ΜΠΑΣΟ ΣΤΟ ΑΡΙΣΤΕΡΟ (ΤΟΝΙΚΗ) ΚΑΙ Η ΣΥΓΧΟΡΔΙΑ ΣΤΟ ΔΕΞΙ. Ο ΔΕΥΤΕΡΟΣ ΕΙΝΑΙ Η ΣΥΓΧΟΡΔΙΑ ΣΤΟ ΑΡΙΣΤΕΡΟ ΚΑΙ Η ΜΕΛΩΔΙΑ Η ΑΥΤΟΣΧΕΔΙΑΣΜΟΣ ΣΤΟ ΔΕΞΙ. ΑΥΤΟΣ Ο ΤΡΟΠΟΣ ΕΙΝΑΙ ΠΟΛΥ ΚΑΛΟΣ ΟΤΑΝ ΠΑΙΖΟΥΜΕ ΜΕ ΜΠΑΣΙΣΤΑ. ΤΟΥΣ ΑΛΛΟΥΣ ΔΥΟ ΤΡΟΠΟΥΣ ΘΑ ΤΟΥΣ ΔΟΥΜΕ ΣΤΑ ΕΠΟΜΕΝΑ ΚΕΦΑΛΑΙΑ ΚΑΙ ΕΙΝΑΙ ΠΑΡΑΛΛΑΓΕΣ ΤΩΝ ΔΥΟ ΠΡΩΤΩΝ.

BILLY TAYLOR

