



ΜΟΥΣΕΙΑ ΚΑΙ ΝΕΕΣ ΤΕΧΝΟΛΟΓΙΕΣ

ΣΟΦΙΑ ΠΑΣΧΟΥ

Χρηματοδότηση

Το παρόν εκπαιδευτικό υλικό έχει αναπτυχθεί στα πλαίσια του εκπαιδευτικού έργου του διδάσκοντα.

Το έργο «**Ανοικτά Ακαδημαϊκά Μαθήματα στο Ιόνιο Πανεπιστήμιο**» έχει χρηματοδοτήσει μόνο τη αναδιαμόρφωση του εκπαιδευτικού υλικού.

Το έργο υλοποιείται στο πλαίσιο του Επιχειρησιακού Προγράμματος «Εκπαίδευση και Δια Βίου Μάθηση» και συγχρηματοδοτείται από την Ευρωπαϊκή Ένωση (Ευρωπαϊκό Κοινωνικό Ταμείο) και από εθνικούς πόρους.



Με τη συγχρηματοδότηση της Ελλάδας και της Ευρωπαϊκής Ένωσης

Άδειες Χρήσης

Το παρόν εκπαιδευτικό υλικό υπόκειται
σε άδειες χρήσης Creative Commons



Τα Μουσεία..



Λαογραφικό Μουσείο Μονοπήγαδου (Θεσσαλονίκη)



Μουσεία: Αλλαγές και προκλήσεις..

Κάποτε τα Μουσεία...:

- Χώροι αποθήκευσης και φύλαξης αντικειμένων
- Χώροι σιωπηλοί
- Λεζάντες στις προθήκες
- Δυνατότητα ξενάγησης

Σήμερα τα μουσεία..

Ψηφιακή προθήκη : Στο Μουσείο Σιδηροδρόμων (Railway Museum), Λονδίνο



Αλλαγές και προκλήσεις

- Νέα τάση στους μουσειακούς χώρους
- Αλλαγή ταυτότητας
- Ζωντανό μουσείο
- Μετατόπιση ενδιαφέροντος

Τι συμβάλλει στην αλλαγή;


- Ψηφιακές τεχνολογίες (ICT)

Τι περιλαμβάνουν οι ψηφιακές τεχνολογίες;

- Ψηφιακή καταλογογράφηση τόσο για on line όσο και για Off line πρόσβαση και χρήση.
- Ιστοσελίδες.
- Τρισδιάστατη αναδόμηση (αποκατάσταση) απομακρυσμένων ή κατεστραμμένων αντικειμένων
- Εικονικές περιηγήσεις στους μουσειακούς χώρους
- Συστήματα επαυξημένης πραγματικότητας (augmented reality)

Πίσω στο χρόνο (1/2) ..

Δεκαετία 1960

- Πρόγραμμα SELGEM (**Self Generating Master**)
- Επιτροπή επεξεργασίας αυτοματοποιημένων δεδομένων
- Πεδία καταχώρισης δεδομένων με μορφή κειμένου
- Πρόσβαση στο σύστημα χωρίς κόστος
- Σε περίπτωση αλλαγών του πρωτογενούς κώδικα 
- Αδυναμία υποστήριξης του συστήματος

Πίσω στο χρόνο (2/2) ..

Δίκτυο Υπολογιστών για Μουσεία (**Museum Computer Network**)

- 1967: κοινοπραξία μουσείων στη Νέα Υόρκη Επιτροπή επεξεργασίας αυτοματοποιημένων δεδομένων
- Μη κερδοσκοπικός οργανισμός
- Στόχος: Αυτοματοποίηση των αρχείων καταχώρισης
- Μέλη: Μουσεία ανά τον κόσμο
- Εξέλιξη: Δίκτυο παγκόσμιο, Συνέδρια

Δικτύωση Μουσείων

Μερικά παραδείγματα:

- <http://www.ne-mo.org/>

Ανεξάρτητο δίκτυο σύνδεσης ευρωπαϊκών μουσειακών οργανισμών
Πάνω από 30.000 μουσεία ως μέλη

- <http://asemus.museum/>

Δημιουργήθηκε το έτος 2000

Μέλη : μουσεία από Ευρώπη-Ασία

Παραδείγματα ψηφιακών τεχνολογιών

Ψηφιακό Πρόγραμμα για τον Michelangelo

- Τρισδιάστατο αποθετήριο ψηφιοποιημένων γλυπτών του Michelangelo
- Ομάδα εκπόνησης: Επιστημονική ομάδα 30 ατόμων, αποτελούμενη από ακαδημαϊκούς και φοιτητές πανεπιστημίου Stanford της Καλιφόρνιας και του Πανεπιστημίου της Ουάσιγκτον



Το πρώτο ψηφιακό Μουσείο στην Ελλάδα

- <http://www.jakobides-digital-museum.gr/>
- Ειδική μουσειολογική μελέτη βασισμένη στις νέες τεχνολογίες
- Έργα του ζωγράφου: αποκλειστικά ψηφιακές αναπαραστάσεις
- Οθόνες TFT, οθόνες αφής

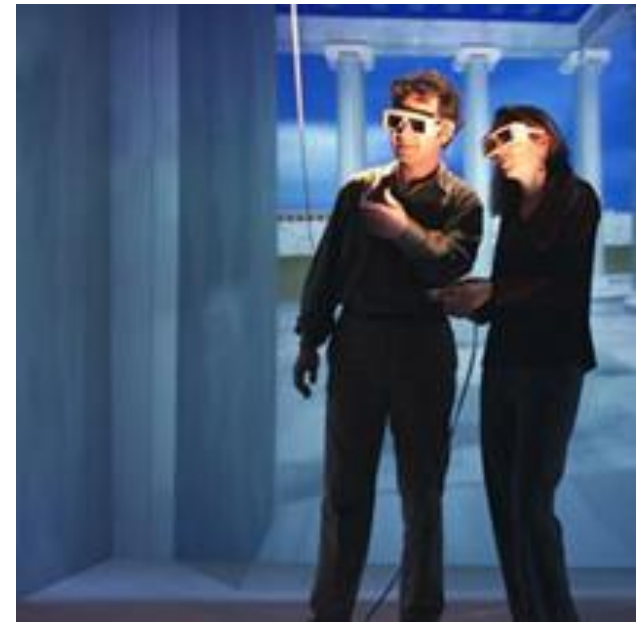
Εικονικά μουσεία-εικονικές περιηγήσεις

- Εικονικό δωμάτιο (virtual room)
- Μουσείο Μελβούρνης
- <http://www.vroom.org.au/>



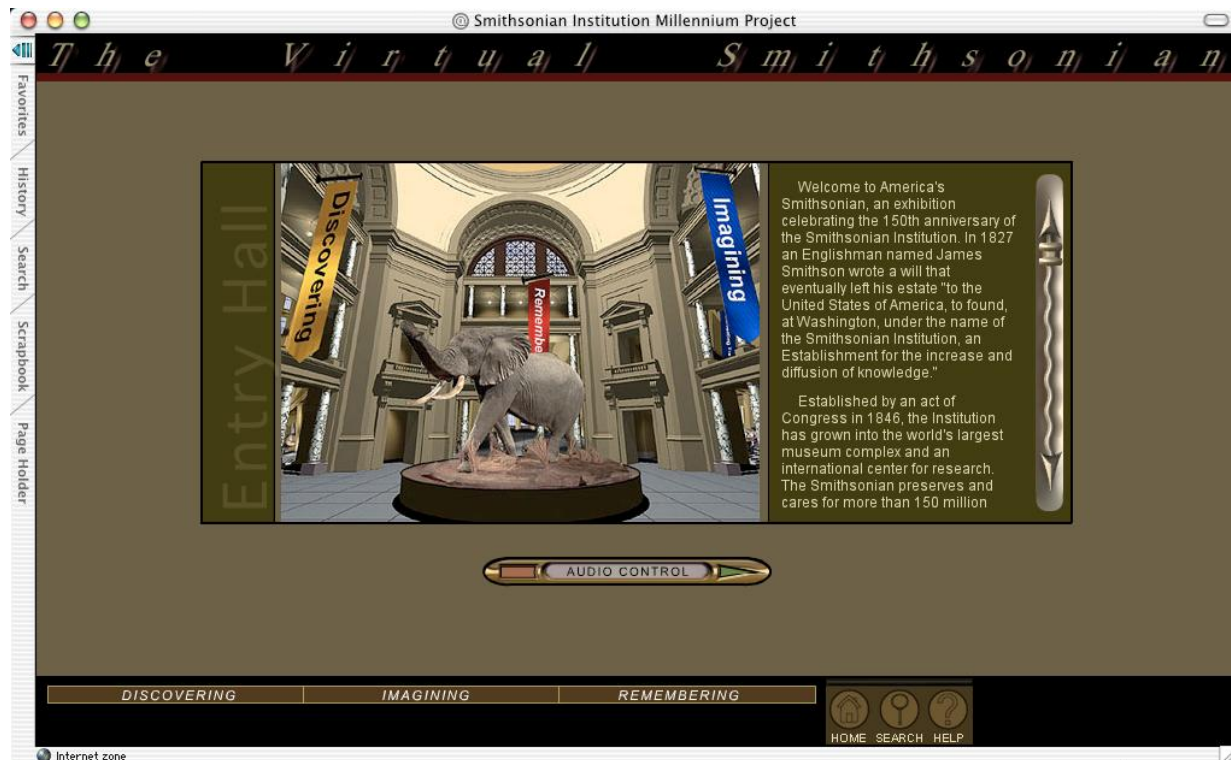
Η «Κιβωτός» στο Ίδρυμα Μείζονος Ελληνισμού

περιβάλλον εικονικής πραγματικότητας διατάσεων 3x3 μέτρων και χωρητικότητας περίπου δέκα ατόμων. Οι τοίχοι και το πάτωμα λειτουργούν ως οθόνες προβολής, ενώ οι επισκέπτες «συμμετέχουν» σε εικονικά ταξίδια φορώντας στερεοσκοπικά γυαλιά. Τα γυαλιά αυτά τους επιτρέπουν να βλέπουν την προβαλλόμενη εικόνα στερεοσκοπικά, δίνουν δηλαδή στο χρήστη την αίσθηση του βάθους, την αίσθηση ότι η εικόνα έχει τρίτη διάσταση κι ότι βυθίζονται σ' αυτήν. Με τη βοήθεια μιας διαδραστικής συσκευής χεριού που μοιάζει με τρισδιάστατο ποντίκι, οι επισκέπτες μπορούν να κινηθούν μέσα στην προβαλλόμενη εικόνα ή να επιδράσουν πάνω σ' αυτήν.



Εικονική πραγματικότητα στο διαδίκτυο

Smithsonian NMNH - Virtual Tour



Εικονικές περιηγήσεις Μουσείων

Ας περιηγηθούμε...


<http://fresheducation.gr/?p=3300>

Τι είναι το εικονικό μουσείο;

Εικονικό Μουσείο είναι μια συλλογή ψηφιακά καταγεγραμμένων – αποθηκευμένων εικόνων, ηχητικών αρχείων, κειμένων και άλλων δεδομένων ιστορικού, επιστημονικού ή πολιτιστικού ενδιαφέροντος που καθίστανται προσβάσιμα μέσω ηλεκτρονικών μέσων


ICOM

- Το ενημερωτικού χαρακτήρα μουσείο εργαλείο μαρκετινγκ
- Το περιεκτικού χαρακτήρα μουσείο προσβασιμότητα στην πληροφόρηση για μουσειακές συλλογές/αντικειμενοκεντρικός χαρακτήρας
- Το μαθησιακού χαρακτήρα μουσείο
Διάφορα σημεία πρόσβασης: κριτήρια ηλικίας, γενικότερης μάθησης



Τεχνολογίες στα μουσεία..
συνέχεια..

Το παράδειγμα του Φειδία

- Παρουσιάστηκε στο 2^ο Διεθνές Συνέδριο για ICT ,Arts and Cultural Heritage στην Αθήνα το έτος 2003.
- τρισδιάστατη μοντελοποίηση
- Επισκέπτες  βοηθοί του γλύπτη



Εικονικές προθήκες

- Επιλογή στους επισκέπτες να αγγίζουν και να χειρίζονται εκθεσιακά αντικείμενα



Corpus museum Ολλανδία

- [CORPUS Journey through the human body – YouTube](#)

Animatronics..

Μια πρωτότυπη μουσειακή επιλογή



Στην Ελλάδα: Casa Parlante The Living Museum

